

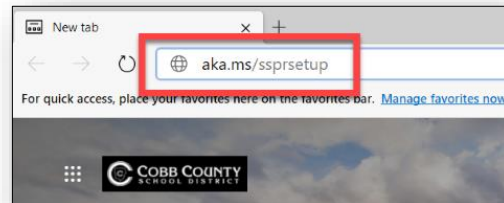
# Configuración de Restablecimiento de Contraseña de Autoservicio de Microsoft 365

---

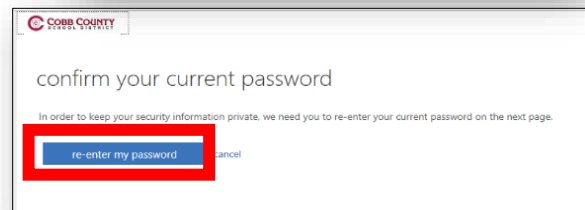
Estas instrucciones explican cómo configurar el restablecimiento de contraseña de autoservicio de Microsoft 365.

*Nota: Deberá conocer su contraseña actual para utilizar estas instrucciones. Si no conoce su contraseña, comuníquese con su escuela local para restablecerla.*

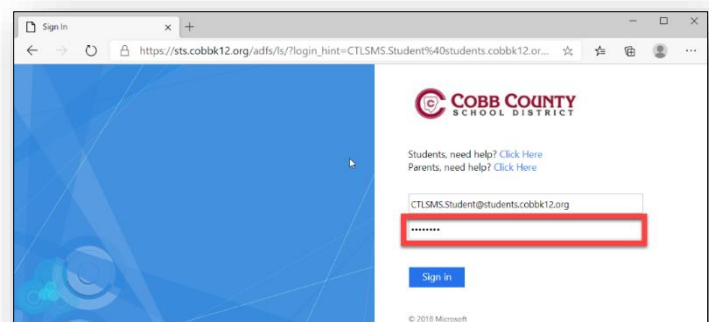
1. Abra un navegador web y escriba el siguiente localizador: <https://aka.ms/ssprsetup>



2. Haga clic en “**re-enter my password**” (reingresar mi contraseña)



3. Escriba su **contraseña** actual.

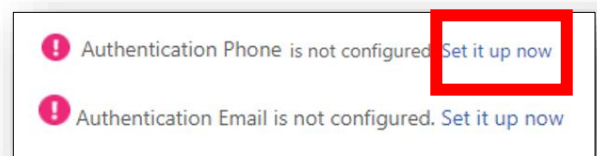




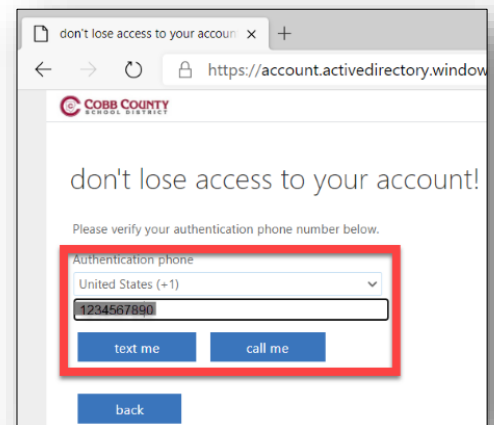
4. Haga clic en **YES** (Sí) para permanecer conectado.



5. Vea que el teléfono de autenticación no está configurado. Haga clic en **Set it up now** (Configura ahora).

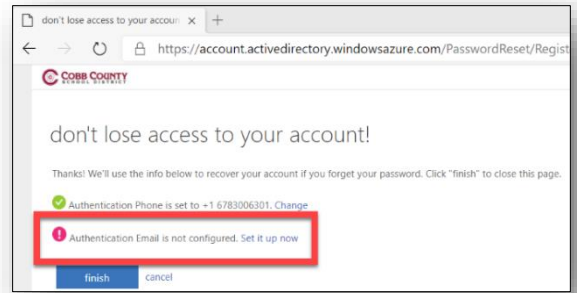


6. Indique el **código de país** y el **número de teléfono**.
7. Seleccione cómo desea que nos comuniquemos con usted: **Text me** (envíe mensaje de texto) o **Call me** (llámeme) y siga las indicaciones.





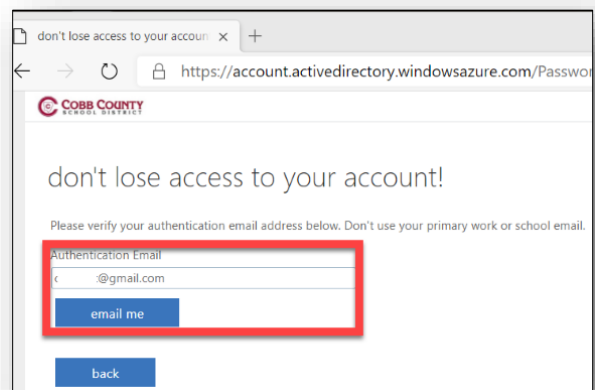
8. Vea que el correo electrónico de autenticación no está configurado. Haga clic en **Set it up now** (Configurar ahora).



9. Escriba su **dirección de correo electrónico personal**.

*Nota: No indique su correo electrónico cobbk12.org o Students.cobbk12.org.*

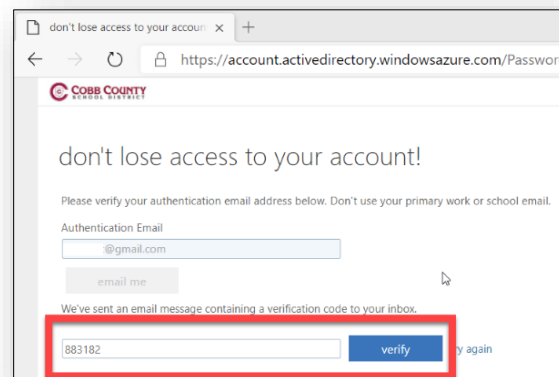
10. Haga clic en **email me** (enviarme un correo electrónico).



11. Revise su **correo electrónico personal**.

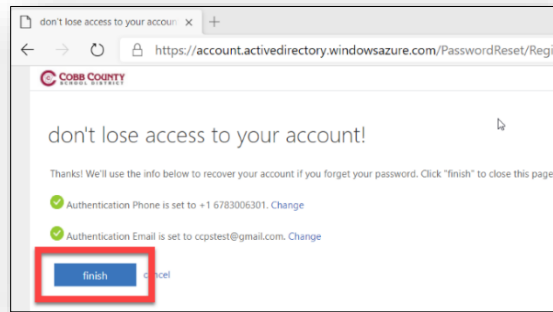
12. Escriba el **código de verificación** proporcionado.

13. Haga clic en **verify** (verificar).





14. Haga clic en **Finish** (Finalizar).



Ahora está listo para restablecer su contraseña en el futuro.